



NOUVEAUX MODÈLES

D'ANIMATION,
DE GOUVERNANCE ET DE GESTION

PROPOSITIONS POUR L'AVENIR



*Rendre les FRÈRES et les LAÏCS
joyeux, passionnés et engagés
dans le CHARISME MARISTE*

Rome, mai 2015



Index

INTRODUCTION	4
LES PRINCIPES DU PROJETS	5
LES PERSONNES	7
NOTRE MISSION.....	8
PROCHAINES ÉTAPES	9



Introduction

Le Projet pour les nouveaux modèles de l'animation, du gouvernement et de la gestion avance dans le temps et acquiert corps. Suite à la réunion du Conseil général dans laquelle on a fini la phase du **DIAGNOSTIQUE**, on s'ouvre à une nouvelle étape. L'arrière fond de cette nouvelle phase c'est notre avenir, l'avenir de la vie, le charisme et la mission maristes.

Comme le **DIAGNOSTIQUE** nous a placés et nous a aidés à comprendre où nous nous trouvons maintenant dans notre histoire, la nouvelle phase de **PROPOSITIONS POUR AVENIR** nous donne l'occasion de discerner la façon dont nous voulons être comme Institut mariste dans le nouveau siècle.

Dans ce troisième bulletin, nous partageons trois éléments que nous considérons comme éléments-clé pour le projet, tels que les principes, les gens et la mission.

- Nos **principes** fondateurs proviennent de notre histoire et de notre tradition. Maintenant nous les mettons à jour et nous les présentons pour qu'ils nous fassent avancer dans le monde d'aujourd'hui.
- Les **gens** sont notre avenir. Leur bonheur, la passion et l'engagement pour le charisme feront en sorte que la vie et la mission maristes soient plus fécondes et pleines de vitalité.
- Notre **mission** mariste faire connaître et aimer Jésus parmi les enfants et les jeunes, comme Marie, s'ouvre et elle trouvera sa raison d'être dans un monde créé et aimé par Dieu et appelée à devenir son royaume.

Quelle nouvelle outre souhaiter pour ce vin nouveau? La réalité des enfants et des jeunes des cinq continents nous pousse à développer des processus institutionnels et à rechercher le plus rapidement possible, avec Marie, une nouvelle terre. Donc, nous continuons de marcher, nous faisons route en avant.



Les principes du projets

Ce projet est inspiré par nos principes maristes:

- **Basés sur les valeurs maristes fondamentales:** Esprit de famille, amour du travail, à la façon de Marie, la présence... avec humilité, avec simplicité et modestie.
- **Avec une spiritualité particulière:** apostolique et mariale exprimée aujourd'hui comme mystiques et prophètes en communion.
- **Nous sommes un Institut global:** Un organisme mondial au service de notre mission. Coresponsabilité et disponibilité mondiale. Partage des ressources humaines et financières.
- **Immergé dans le monde de notre temps:** Profondément en lien avec l'Église et la société. Penser globalement, agir localement. Capable de tirer parti des innovations.
- **Avec une nouvelle relation entre frères et laïcs:** Coresponsabilité, esprit de communion, pour finalement former une «famille charismatique». Dialogue, soutien mutuel, et respect d'un apprentissage mutuel.
- **Au service des enfants et des jeunes:** Constructeurs du Royaume de Dieu faisant connaître et aimer Jésus. Grâce à l'éducation et à l'évangélisation au moyen de nouvelles méthodes et de nouvelles langues. Dans les nouvelles périphéries du monde.

Ces principes guident notre mission, de faire connaître et aimer Jésus (C.2) avec une présence significative parmi les enfants et les jeunes.



- **Passion pour la vie mariste et la mission:** La vitalité de la vie mariste et de sa mission est le résultat de la passion et de l'engagement des frères et des laïcs.
- **Présence au milieu des enfants et des jeunes:** Nouveaux langages et nouvelles approches. Spécialement auprès des plus vulnérables. À l'écoute, disponibles, accueillants et accompagnant leur projet de vie.
- **Coresponsabilité, solidarité et subsidiarité:** Dans la vie et la mission à tous les niveaux et dans toutes les dimensions du charisme mariste. Les frères et les laïcs ensemble dans la prise de décisions et l'allocation des ressources.
- **Mentalité globale:** Agit comme un seul corps, renforce notre identité internationale. Compétences interculturelles. Interdépendance et coopération avec une forte mobilité et agilité.
- **Respect de la diversité:** Reconnaisant que nous sommes différents et complémentaires. Apprenant les uns des autres.
- **Créativité et innovation:** Répondant aux appels et aux défis des enfants et des jeunes. Leadership au niveau de la vie et de la mission mariste.
- **Les capacités et les bonnes attitudes:** Développe un leadership spirituel et professionnel dans toutes les dimensions. Construisant et renforçant les capacités de base, les attitudes et les comportements.
- **Transparence:** Au niveau de l'allocation et l'usage des ressources. Au niveau des communications internes et externes. Au niveau des comportements et les attitudes des gens.

Les personnes

Notre nouveau commencement doit tenir compte de notre vision et il a besoin d'impliquer nos personnes et notre mission.

Faire connaître et aimer Jésus à la manière de Marie.

► **Nos personnes:** Rendre les frères et les laïcs joyeux, passionnés et engagés dans le charisme mariste.

Comment nos processus internes peuvent-ils faciliter un nouveau commencement?

- Explorer de nouveaux paradigmes.
- Établir des processus d'évaluation, de tutorat et d'accompagnement.
- Accroître l'engagement des gens.
- Renforcer la vocation mariste.

Comment pouvons-nous améliorer notre réponse vocationnelle?

- Faciliter les attitudes maristes.
- Améliorer les communications informelles.
- Améliorer la coresponsabilité globale face à la mission et le sens de l'appartenance à la Congrégation.

Comment pouvons-nous améliorer l'engagement de nos laïcs?

- Identifier différents groupes de laïcs.
- Définir des lignes directrices pour le développement du laïcat mariste.
- Gérer de manière professionnelle nos collaborateurs.

Préparons-nous adéquatement nos personnes?

- Développer des processus de planification des aptitudes.
- Améliorer / innover dans la formation.
- Définir des modèles de partage des biens.

Notre mission

Améliorer l'efficacité et garantir la viabilité à moyen et long terme de notre mission.

Nous voulons améliorer l'efficacité et assurer la viabilité à moyen terme et long terme.

► **Notre mission:** Faire connaître et aimer Jésus à la manière de Marie.

Avons-nous des objectifs bien définis?

- Planification à long terme de notre stratégie missionnaire avec des impacts prévus et calendrier.
- Lignes d'orientation sur la mission mariste à tous les niveaux (objectif commun).
- Innovations substantielles sur notre mission.

Sommes-nous bien organisés?

- Organisation: standardisation mondiale.
- Services partagés et internationalisation des modèles de partenariat (basée sur les orientations et les capacités de base).

Nos outils, sont-ils en accord avec la société d'aujourd'hui?

- Système informatique/outils.
- Systèmes de gestion des connaissances et des ressources.
- Nouvelles technologies.
- Communication.

Utilisons-nous pleinement nos biens?

- Modèle durable.
- Améliorer la planification et le contrôle.
- Accent mis sur l'immobilier et la protection de l'actif financier (P/P soustraits sur les flux non sur l'érosion des actifs).
- Collecte de fonds d'une manière professionnelle pour une mission qui n'est pas autosuffisante.

Prochaines étapes

Les nouveaux modèles doivent venir d'une vision inspirée bien adapté à la réalité locale.

VISION INSPIRÉE

- Nous allons d'abord envisager les futurs modèles de proposition à moyen et long terme, ce qui implique une vision innovatrice sur la façon dont nous voyons l'évolution de notre Congrégation dans toutes les dimensions et dans la société.
- Cela sera détaillé sur les dimensions clés (mission, gestion d'actifs, des capacités et des outils).

ADAPTATION LOCALE

- L'écart entre le modèle actuel et le modèle final souhaité sera comblé par des éléments dessinés à un niveau régional avec les gens chargés de leur application.
- La logique est de concevoir ensemble notre propre avenir, mais au sein d'un mécanisme qui permet de mieux bénéficier de contributions mondiales.

LES INGRÉDIENTS CLÉS POUR LE SUCCÈS DE NOUVEAUX MODÈLES

- La propriété et la responsabilité, la passion, le travail d'équipe, le partage, la spécialisation et la compréhension locale.

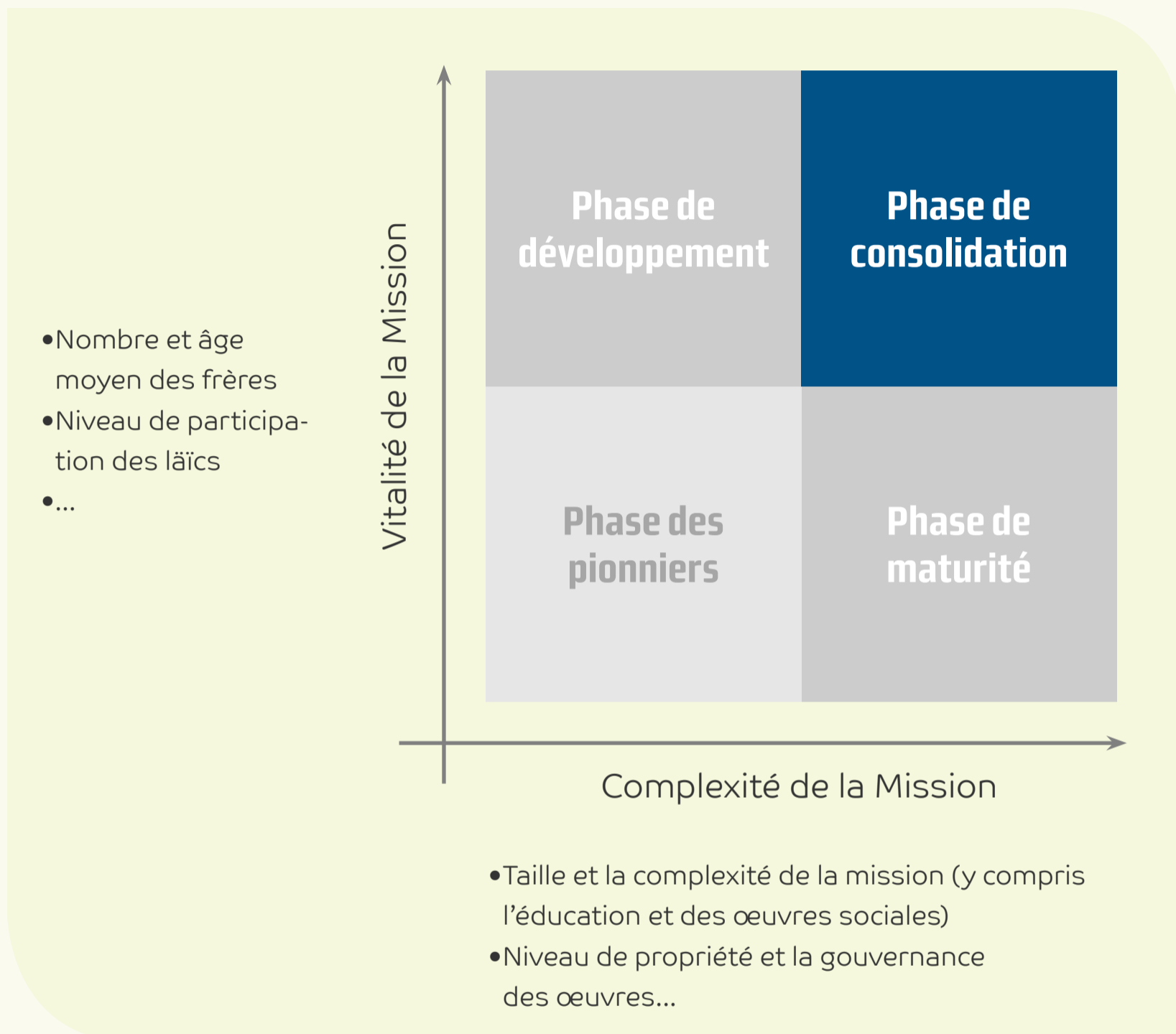
Les nouveaux modèles doivent, pareillement, présenter les détails des activités clés correspondant à chacune des réalités.

	ADMINISTRATION GÉNÉRALE	RÉGIONS	PROVINCES
<p>Nos personnes: des frères et des laïcs, passionnés et engagés selon le charisme mariste.</p>	<ul style="list-style-type: none"> • Clarifier la direction stratégique. • Projets spécialisés. • Bien profiter les ressources à un niveau régional. • Solutions de caractère régional 	<ul style="list-style-type: none"> • Services régionaux partagés. • Solution / outils de développement. • Couverture des lacunes locales. 	<ul style="list-style-type: none"> • Orientation stratégique locale. • Gestion continue. • Appropriation locale.
<p>Notre Mission: améliorer l'efficacité Et garantir la durabilité à moyen et long terme.</p>			

À ce stade, nous prévoyons quatre modèles stéréotypés qui seront détaillées au cours du premier semestre de 2015.



MODÈLES STÉRÉOTYPÉS



Deux pilotes se dérouleront en parallèle pour affiner le processus alors qu'une équipe de l'Administration générale et des UA se partagera le travail sur les futures propositions stéréotypées.

TRAVAIL DE PROJET SUR LES FLUX CLÉ POUR LA PÉRIODE DE FÉVRIER À JUIN 2015

Futures propositions stéréotypées

- Une équipe mondiale composée de représentants de l'Administration générale, deux représentants par Province et l'équipe du projet sera chargé de détailler les quatre modèles archétypes identifié dans les dimensions suivantes:
 - Phase initiale.
 - Phase de développement.
 - Phase de maturité.
 - Phase de consolidation.

Pilotes

- Au sein de l'Arco Norte et de la Province du Canada l'équipe du projet stimulera une discussion sur le modèle à-être détaillé concernant les finances et l'administration.
- Au niveau de Conseil d'Océanie, éventuellement en engageant de nouveaux membres de la région, un accord de haut niveau sera achevé sur la répartition des activités clés dans les trois niveaux (Province, Région, Administration générale)
- Les Autres (en fonction des priorités et du calendrier pour d'autres projets).

Ce projet ne va pas fournir des réponses à tous les besoins de l'Institut. On travaille ensemble avec d'autres projets mis en marche au niveau de l'Institut.

LISTE DES PROJETS REMARQUABLES EN CHEVAUCHEMENT PARTIEL AVEC LES NOUVEAUX MODÈLES DE L'ANIMATION, DE LA GOUVERNANCE ET DE LA GESTION

Projets réalisés par l'Administration générale

- Rencontres du Conseil général élargi.
- Processus de la célébration du bicentenaire de la fondation.
- Révision des Constitutions.

Formation

- Colloque sur la formation initiale.
- Programmes de formation: formation continue, formateurs, promoteurs vocationnels.
- Des programmes de formation conjoints pour les frères et les laïcs.
- Programmes de formation pour les laïcs.

Internationalité

- Communautés internationales.
- Programmes internationaux de volontariat.

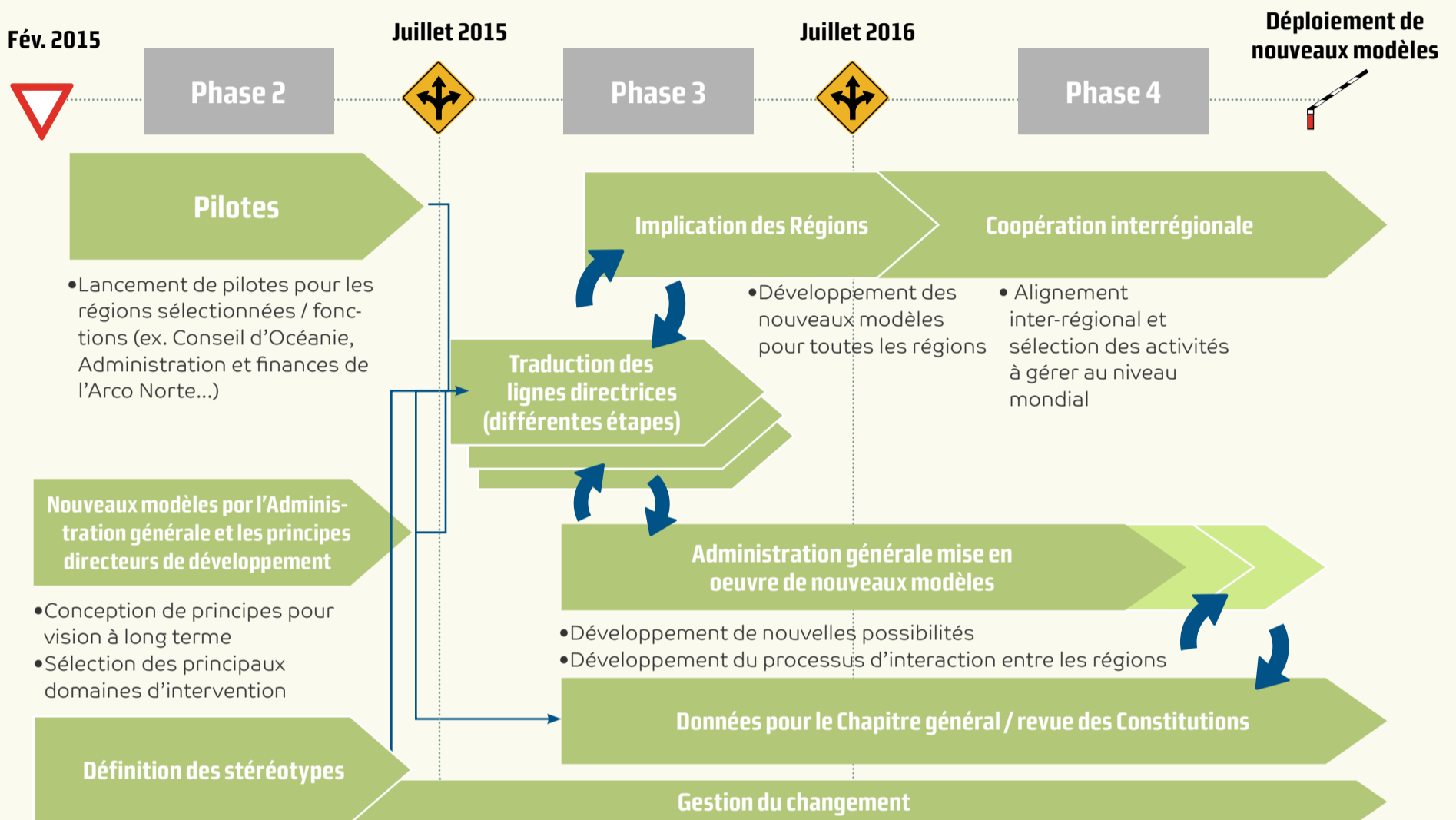
Durabilité

- Des projets soutenable des Unités administratives.

- Décision sur la coordination du gouvernement et de comptes.
- Hiérarchisation des projets, avec des arrêts temporaires pour les non urgents.
- Finalisation du chronogramme et des délais de réalisation.

Le projet bénéficiera grandement d'une bonne interaction avec d'autres réalisations au niveau de l'Institut.

L'approche d'exécution du projet bénéficiera d'un réglage progressif des objectifs établis.



Prochaines étapes - projet de planification pour 2015.

- **De mars à mai:** après l'envoi de la première proposition de nouveaux modèles pour les UA, commencer un processus de coopération pour stimuler, accueillir et inclure des évaluations des Conseils provinciaux et des Districts.
- **Juin:** préparation d'un résumé structuré des commentaires reçus des UA.
- **Du 10 au 14 juillet:** Assemblée internationale des Nouveaux Modèles à Rome pour parvenir à un consensus concernant la proposition de nouveaux modèles et le projet de plan de mise en œuvre. Deux représentants de chaque Province et de District seront invités: Provincial / Supérieur du District et une personne qui peut contribuer à la mise en œuvre des propositions.
- **D'août 2015 à mars 2016:**
 - Finalisation initiale de la phase 2 du projet et l'approbation par le Conseil général.
 - Mise en évidence et avancer d'une forme adéquate les questions spécifiques concernant le Chapitre général, les Constitutions, les Unités administratives et les Régions.
 - Présentation du Projet et communication du plan de mise en œuvre.
 - Nomination de l'équipe en charge.
 - Mise en œuvre des activités.



Nous voulons recevoir vos contributions
à ce courriel: newmodels@fms.it